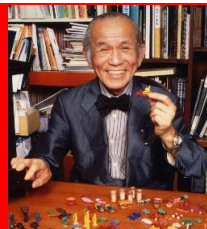


2017 大阪商業大学商業史博物館 春季企画展

おまけと カッターナイフ



大阪発のビジネスアイデア展

2017年6月12日(月)~24日(土) 日曜休館

10:00~16:30 入場無料

大阪商業大学商業史博物館 企画展示室(谷岡記念館2階)



グリコのおもちゃとデザイン画(1935年頃)



OLFAの世界初「折る刃式カッターナイフ」

主催:宮本順三記念館・^{オマケヤズンゾ}豆玩舎ZUNZO(河内の郷土文化サークルセンター加盟)

大阪商業大学商業史博物館

協力:NPO法人おまけ文化の会

問合せ先:06-6725-2545 omake@cream.plala.or.jp(豆玩舎ZUNZO)

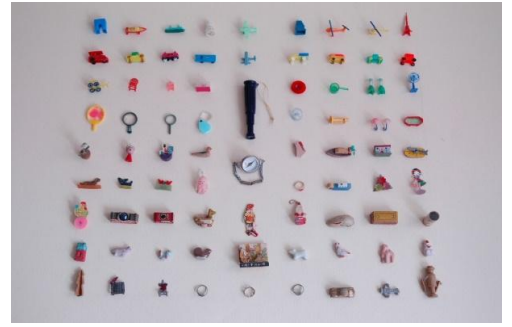
※展示の詳細・シンポジウムについては裏面をご覧ください。

現在でも広く普及している食玩のはじまりである「グリコのおもちゃ」。
また、世界100か国以上で汎用されている手道具「カッターナイフ」。
共に大阪が発祥のビジネスアイデアとして、今日まで息づいています。

そのキーパーソンである

宮本順三(おもちゃデザイナー) 岡田三朗(オルファ相談役)と
オルファ創業者・岡田良男兄弟の歩みを紹介。

当時の語録やエピソード、実例を展示し、そのアイデアの源泉に迫ります。



グリコのおもちゃいろいろ(1930~1970年)

○ シンポジウム「おまけとカッターナイフに学ぶ 大阪発のビジネスアイデア」

日時: 2017年 6月17日(土) 10:00~12:00

会場: 大阪商業大学 ユニバーシティ・コモンズ ^{リアクト}re-Act 3階 セミナールーム1

定員: 70名(当日先着順、申込不要)

受講料: 無料

プログラム

10:00~11:00

基調講演①: 樋口 須賀子(宮本順三記念館館長)

基調講演②: 岡田 三朗(オルファ株式会社相談役・NPO法人おまけ文化の会理事長)

11:00~12:00

パネルディスカッション

パネリスト: 岡田 三朗・樋口 須賀子

糸野 博行(大阪商業大学教授)

コーディネーター: 伊木 稔(大阪商業大学特任教授・同商業史博物館館長)



○ 会場アクセス 近鉄奈良線河内小阪駅より 商業史博物館(企画展会場) 徒歩5分

re-Act (シンポジウム会場) 徒歩3分

