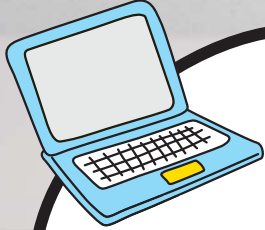


こころにピタッと届く!

Pitari

Osaka University of Commerce
大商大の保護者向け情報誌



TOEIC

[SPECIAL PICK UP]

資格取得は将来に 役立つ!!



・大商大の資格講座を通じて、
社会で必要な力を勝ち取る

・資格取得を目指す
学生をサポート!



[ROAD TO 社会人 早いアクションが内定獲得への近道!]

[SHODAI REPORT]

[INFORMATION ~Attention Please~]

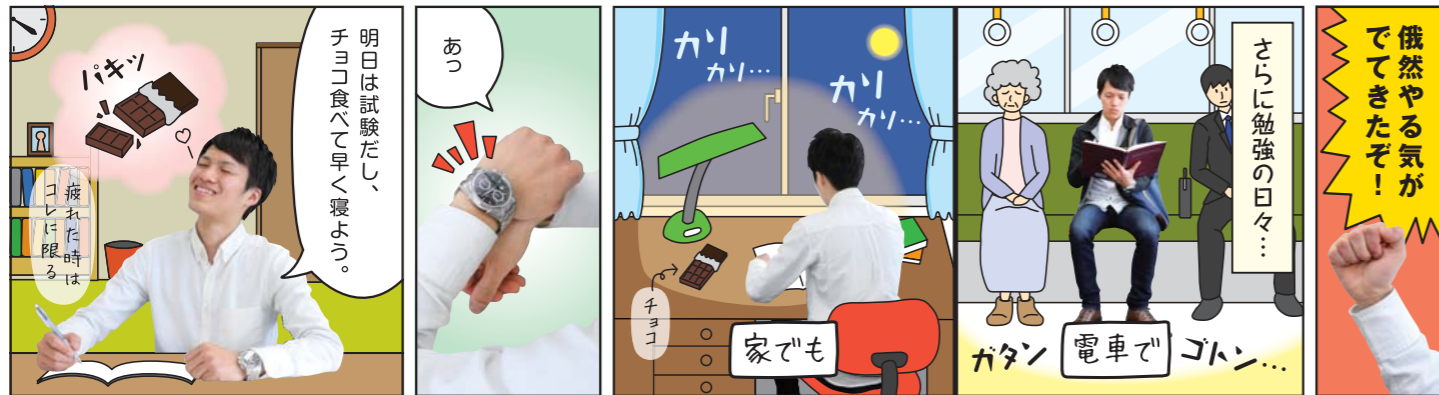
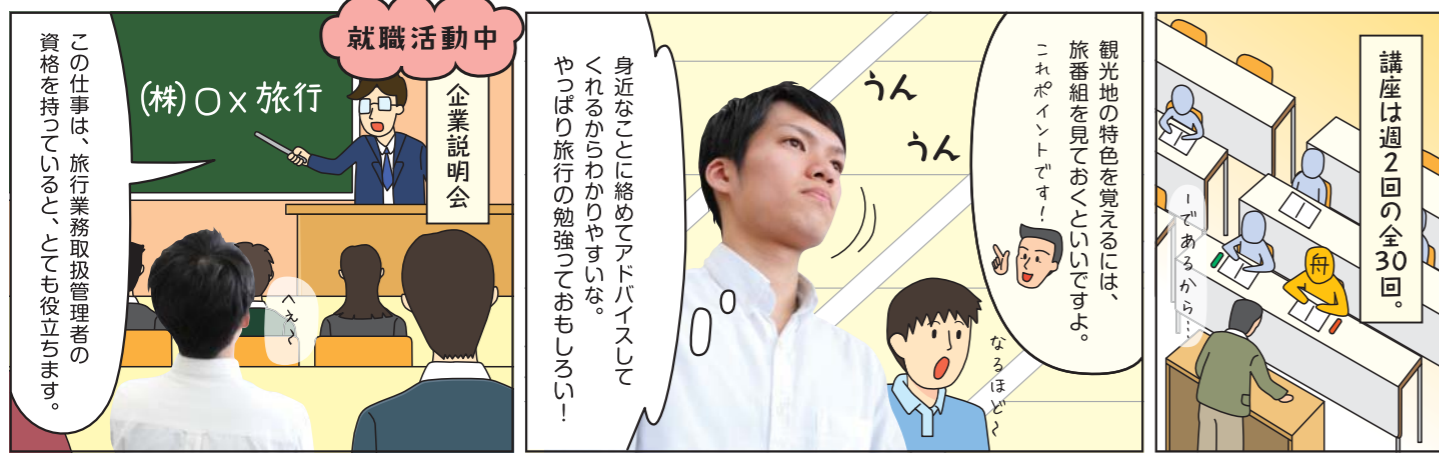
[大学の講義をCheck it out!]

vol. **11**
2014 July
大阪商業大学

資格取得は将来に役立つ!!

近年の経済不安により、将来のために資格の取得を目指す学生が増え始めています。各分野の多くの企業から、ますます注目される「資格」。これからの時代に必要不可欠と言っても過言ではありません。一言で資格と言っても、活かせる分野やその種類はさまざまです。大阪商業大学では、学生それぞれの夢に合わせた44の資格講座を開講し、仕事につながる資格の取得に向け、学生を全力でサポートしています。

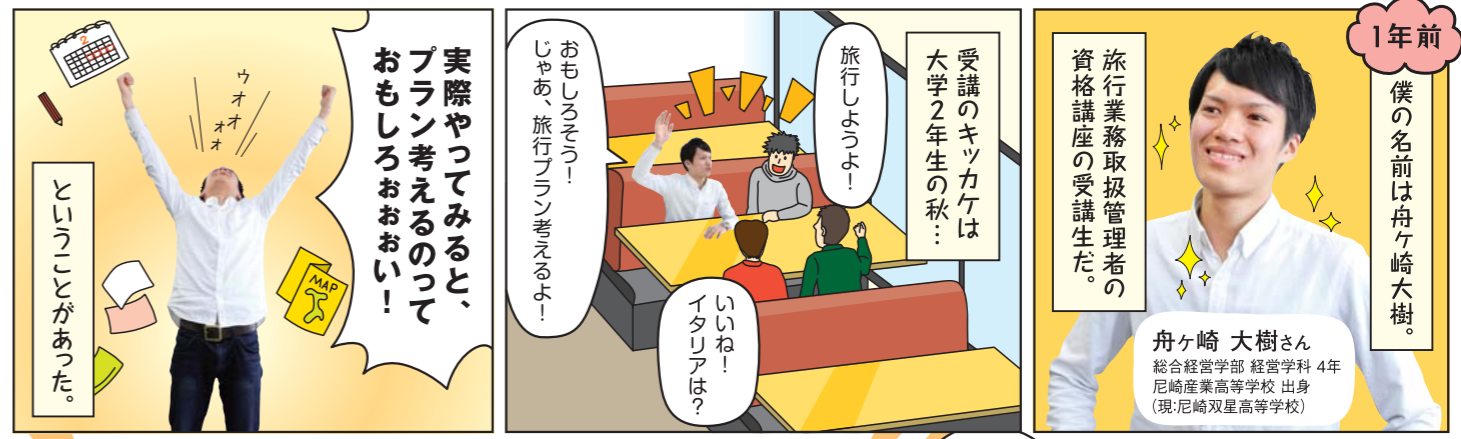
努力を实らせ、資格をつかんだ学生 - 旅行業務取扱管理者(国内・総合) -



資格講座を受講し、猛勉強の日々を経て、国内のみならず目標としていた総合の資格も取得した舟ヶ崎くん。学びの中での努力や苦勞した経験は、社会に出てからもきっと役立つはず。彼なら必ず旅行業界で活躍できるだろう。



試験の結果...



資格講座一覧

<p>金融業界に興味がある人</p> <ul style="list-style-type: none"> ファイナンシャル・プランニング技能検定講座 証券外務員二種講座 日商簿記検定講座 	<p>医療分野に貢献したい人</p> <ul style="list-style-type: none"> 医療事務講座 調剤薬局事務講座
<p>ビジネス分野を目指す人</p> <ul style="list-style-type: none"> 経営学検定講座 ビジネス会計検定講座 ビジネス実務法務検定講座 	<p>パソコンに強くなりたい人</p> <ul style="list-style-type: none"> Microsoft® Office Specialist講座 情報処理技術者(ITパスポート)講座
<p>海外を舞台に働きたい人</p> <ul style="list-style-type: none"> 通関士講座 TOEIC®(基礎・スコアアップ)講座 	<p>法律分野を目指す人</p> <ul style="list-style-type: none"> 行政書士講座 法学検定講座
<p>○△□☆で働きたい人</p> <ul style="list-style-type: none"> ○△□☆講座 	<p>○△□☆で働きたい人</p> <ul style="list-style-type: none"> ○△□☆講座

へえ、大商大の資格講座ってこんなにあるのか!

そして、ある日。

そうだ!

将来のために何か資格を取っておきたいなあ。

確か資格一冊の本がどこかに...

いろいろなジャンルの講座が開講されている!



資格取得を目指す学生をサポート!



毎年さまざまな難関資格において、本学の学生は全国平均を上回る高い合格率をキープ。資格取得を目指す学生のために、経済面でのサポート制度を設置するなど、多方面から支援しています。

●資格講座受講生の合格実績

通関士試験
合格率(H25年度)

40.0%
(全国平均合格率11.7%)

宅地建物取引
主任者試験
合格率(H25年度)

64.3%
(全国平均合格率15.3%)

行政書士試験
合格率(H25年度)

16.7%
(全国平均合格率10.1%)

●資格サポート制度

取得する資格に応じた奨励金や、受講料の減免・免除などの支援制度を用意。資格取得に挑戦しようとする学生の意欲を、経済面からもバックアップしています。

資格取得奨励金制度*

対象の資格講座を受講し、取得基準を満たすと、大学から奨励金が給付されます。

対象講座	資格取得基準	奨励金
公務員受験対策 【国家・地方上級・市役所総合】	行政書士試験合格	1万円
	経済学検定Aランク以上	1万円
	経済学検定Bランク以上	5千円
行政書士	法学検定スタンダード以上合格	5千円
	合格	1万円
宅地建物取引主任者	合格	1万円
	2級以上合格	1万円
販売士検定	2級以上合格	1万円
日商簿記検定	2級以上合格	1万円
TOEIC®	500点以上取得 (IPテストは対象外)	1万円
法学検定	スタンダード以上合格	5千円
経済学検定	Aランク以上	1万円
	Bランク以上	5千円

*当該年度の教育後援協力費納入者に限る

受講料無料の特典

「OBPコース」の学生、「全国商業高等学校協会特別推薦」・「資格特別推薦」・「資格公募推薦」で入学した学生には、本学が開講する資格講座の受講料を無料で受講できる制度を設けています。

PICK UP 資格講座

金融業界で活躍したいなら 取得しておくべき資格はコレ!

大商大では、金融業界で必須となる以下の講座を開講しています。

ファイナンシャル・プランニング 技能検定(3級・2級・AFP)
年金や保険、資産運用などといった、お金に関する情報を的確に判断できる能力を身につけます。3級合格者のみに受験資格が得られる2級の対策も設けています。

証券外務員二種
有価証券(株式や証券)の売買に携わるために必須。金融機関への就職を目指す際に、まずはじめに取得したい資格です。法律、経済、税制などの知識を身につけます。

日商簿記検定(3級・2級・1級)
年間70万人以上の受験者数を誇る人気の検定。2級以上は企業の採用判断基準となることも多く、社会的な評価も高い検定です。1級合格者は、税理士試験の受験資格が得られます。

チャレンジバックアップ(CB)制度

CB制度が適用される資格を有することによって、対象講座の受講料が半額になります。

対象講座	CB制度が適用される資格(いずれか1つ)
公務員受験対策 【国家・地方上級・市役所総合】/ 【国税専門官】	◆行政書士 ◆宅地建物取引主任者 ◆法学検定(ベーシック以上) ◆経済学検定(B+判定以上)
行政書士	◆宅地建物取引主任者 ◆法学検定(ベーシック以上) ◆経済学検定(B+判定以上)
宅地建物取引主任者	◆行政書士 ◆日商簿記検定2級 ◆法学検定(ベーシック以上)
通関士	◆TOEIC®500点以上(IPテスト含む)
日商簿記検定1級	◆日商簿記検定2級 ◆ファイナンシャル・プランニング技能検定3級

講座担当者から一言



将来、働くうえで必ず役に立つ資格。学生のうちに取得しておくことで、就職活動での大きなアドバンテージになります。また、資格講座を最後まで受講すれば、精神的にも大きな成長を遂げるはず。自分に合った講座や各種制度を活用しながら、ぜひさまざまな資格に挑戦してください。

大商大の資格講座を通じて、 社会で必要な力を勝ち取る

資格に合格するためのスキルだけでなく、目標に向かって何度も挑戦する粘り強さなど、社会人として大切な力も養うのが大商大の資格講座。実際に資格取得を達成した学生と担当教員に話を聞きました。



山之内 恵理さん
総合経営学部 経営学科4年
東商業高等学校 出身

永井 久晴 准教授
総合経営学部 公共経営学科
宅地建物取引主任者講座 担当

大学と教員が協力し合い、
質の高い資格の学びを实践

永井 大阪商業大学では、多彩な資格講座を開講しています。大学と教員が協力し合いながら運営し、工夫を凝らした授業を行っているのが大きな特徴です。私が担当する宅地建物取引主任者の講座では、毎年新しいテキストを作成しています。というのは、年々難易度が上がる試験問題に対応するためです。このように、より合格を確実にするためのさまざまな取り組みを通じて、本学の宅建講座では、毎年全体で約7割の受講生が目標とする資格に合格しています。

山之内 永井先生の講座で使う宅建の問題集は1冊約500ページもあるんです。丁寧な解説付きで、何度も読みました。合格した今でも、大事に保管しています。**永井** 専門的な資格の勉強には、詳しいテキストだけでなく、自分の苦手や習熟度を確かめるための小テストなども必要です。単に詰め込むだけでなく、理解を深めるための教育を各講座の教員が実践しています。

努力を続けた結果、
少しずつ成績が上位に

山之内 講座は、難しい法律の問題も身近なことに例えて教えてもらえるから、とても分かりやすかったです。**永井** 宅建講座の受講者は、ほぼ全員が法学初学者です。実社会の問題を取り上げながら学んだ方が覚えやすいでしょう。



山之内 それでもなかなか覚えられなかったところは、ポイントノートにまとめて、試験前は毎朝・毎晩声に出して読むようにしていました。また、永井先生のテキストの問題は覚えるまで何度も解き続けました。**永井** 山之内さんは、とても努力家でした。たね。講座で毎回行っていた小テストでも、受講回数を重ねることに少しずつ上位に名前が挙がるようになってきたことが印象に残っています。

山之内 小テストの満点は50点で、最初の頃は20点にも届きませんでした。それが悔しくて一生懸命勉強するうちに、最後はかなりの上位にまで上がりました。**永井** 成績を上げるということは、実はかなり精神力が必要で、苦手を克服し、困難を乗り越えていく人ほど、社会に出てから活躍する人が多いですよ。**山之内** 確かに、資格の勉強を通して、一番身についたのは粘り強さです。何度も

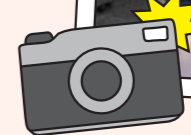


資格講座では、
実社会でそのまま
活かせるスキルが
身につくんです。

最後まで諦めない意志が 社会を生き抜くポイント

永井 無事に資格を取得できた学生たちはみんな、半年間にわたる膨大な勉強量をこなしてきた人ばかり。だからこそ、山之内さんのように資格の学びを通して粘り強さを得る学生は多いです。**山之内** 気を抜くとすべにわからなくなるので大変でしたが、同じように頑張る友達がいるからこそ、私も負けられないと思えたんです。

永井 学生のうちに、何かに本気で打ち込んで、目標を達成するっていう経験を体感した人は、働くようになってからも小さなことでは挫けません。実際、私の講座で学んだ卒業生たちに話を聞くと、



「あの頃の勉強をやり抜いたという自信があるから、仕事で壁にぶつかっても多少のことは頑張れる」と頼もしいことを言ってくれます。**山之内** 最初は宅建に必要な不動産の知識はゼロの状態でしたが、それでも最後まで諦めずにやりきれば、必ず結果はついてくるんだと思いました。来年から大和ハウス工業株式会社に営業として働くのですが、身についた粘り強さを活かしてお客様の要望にしっかり応えられるよう人材になりたいです。

頑張った甲斐あって
資格を取得できました!

内定先
大和ハウス工業株式会社



2014年度就職行事カレンダー

全学年

- 4月 ●資格講座説明会
- 5月～1月 ●キャリアサポ塾 (社会人として必要な基礎的な力を身に付けながら、就職活動について学んでいく勉強会) [平日午後開催] [月1回開催]
- 大人と話そう会 (実社会で活躍されている方を招き、ざっばらんにお話をしながら社会人基礎力を学んでいく座談会)
- 6月、7月、10月、11月開催 ●内定者と語ろう会

1年生

- 7月 ●ガイダンス「夏休みの過ごし方」
- 12月 ●SPI体験講座 (2年生と合同)
- 1月 ●ガイダンス「就活準備」

2年生

- 7月 ●ガイダンス「夏休みの過ごし方」
- ガイダンス「ビジネス・マナー体験」
- 10月 ●求人NAVI登録会 (本学での就職活動において不可欠となる就職支援ポータルサイト「求人NAVI」への登録会)
- 12月 ●SPI体験講座 (1年生と合同)
- 1月 ●ガイダンス「就活準備」

3年生

- 4月 ●ビジネス・インターンシップ説明会
- 5月 ●就職ガイダンス「就職活動スタート」・「就活の進め方①」
- ビジネス・インターンシップ事前研修①
- 6月 ●自己分析・履歴書作成講座
- ビジネス・インターンシップ事前研修②
- 7月 ●ビジネス・マナー講座 ●就職ガイダンス「Uターン就職」
- ビジネス・インターンシップ事前研修③
- 8月 ●就活合宿 (コミュニケーション編)
- ビジネス・インターンシップ企業実習
- 9月 ●ビジネス・インターンシップ事後研修
- 10月 ●就職ガイダンス「就活の進め方②」 ●筆記試験対策講座
- ビジネス・インターンシップ事後研修
- 11月 ●集中個別面談 (3年生全員対象) ●SPI模試
- 一般常識模試 ●リクルートメイク講座
- 12月 ●就職ガイダンス「業界・企業研究」
- 就活合宿 (業界・企業研究編) ●Uターン就職セミナー
- グループディスカッション講座
- 1月 ●面接対策講座 (グループ面接・個人面接)
- 就職ガイダンス「Uターン就職」
- 2月 ●業界・企業研究
- 3月 ●学内合同企業セミナー

4年生

- 4月、5月、7月、10月開催 ●学内合同企業セミナー
- 6月 ●集中個別面談 ●マッチングセミナー
- 10月～2月 ●未内定者面談
- 2月 ●内定者ガイダンス
- 随時 ●学内単独企業セミナー
- 模擬面接 (個人・集団)

※日程・内容などは、追加・変更になる場合があります。

聞いてみました！ 卒業生の就職活動体験談

岡田さんからのアドバイス

せっかく就職したものの仕事合わず、すぐに辞めてしまうことはもったいないと思います。そのようにならないためにも、今のうちからどのような仕事に就きたいかがハッキリさせておきましょう。自己分析ができていれば、仮に離職する時も自分のステップアップへつなげられるはずですよ。



岡田 佳奈子さん
総合経営学部 経営学科
2011年3月卒業
榎本薬品株式会社 勤務

榎本薬品(株)で女性初の医薬品卸販売担当者(MS)として活躍している岡田さん。学生時代は、キャリアサポート室が主催する企業セミナーなどに積極的に参加し、就職活動を行っていた。中でも、マッチングセミナーは特に活用したという。セミナーでは、学生はプレゼンテーション、企業は自社PRを行い、お互いに好印象だった相手へ投票し合います。多くの企業から評価をもらえる自信がつかますよ。また、就職活動に必要なのは一歩踏み込む勇氣だと彼女は語る。就職活動のみならず就職後も必要な力になると教えてくれた。



岡田さんの内定獲得まで

- 2009.8 就職ゼミ開始
- 2009.9 キャリアサポート室に通い始める
- 2009.10 就職サイトのエントリー開始
- 2010.2 マッチングセミナーに参加
- 2010.5 学内合同企業セミナーに参加
- 2010.8 榎本薬品株式会社 内定

Point

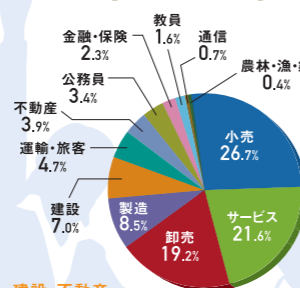
※マッチングセミナーは現在、4年生の6月に開催。

2013年度就職実績報告 (2014年4月1日現在)

就職決定率
95.3%
(女子99.0%)

求人倍率
9.65倍
(全国平均1.28倍)

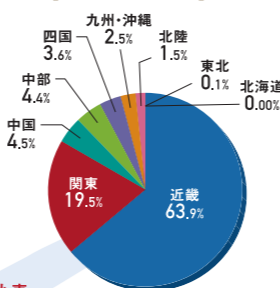
【業種別就職状況】



建設・不動産

- 一条工務店●積水ハウス●大和ハウス工業
- 日本住宅流通
- 製造
- 沢井製薬●チョーヤ梅酒●パナソニック
- 運輸・旅客
- 上組●関空エンタープライズ●日本旅行
- 情報・通信
- アイデム●日本郵便●富士通エフ・アイ・ピー

【地域別就職状況】



卸・小売

- イオンリテール●トヨタカローラ南海●コスモス薬品
- 榎本薬品●西原商会
- 金融・保険
- 住友生命保険●大正銀行●東海東京証券
- サービス
- JA●TBCグループ●ニチイ学館●大阪総合警備
- 公務員・他
- 自衛隊●刑務官●国税局●教員
- 東大阪市役所●大阪府警察●尼崎消防局

楽しい働き方って何だろう？

学生にとって何が幸せなのかを探り、楽しい人生につながるような就職を実現させることが大阪商業大学のキャリアサポートの仕方で、「楽しい生き方、楽しい働き方」の実践力をつけるため、キャリアサポート室ではガイダンスや講座・模擬面接等を実施しています。3年生の5月から2月末までは、就職活動準備期間です。夏休みまでに、自己分析や履歴書・エントリーシートの書き方をしっかりと準備をすることが大切です。特に夏休みには、筆記試験対策 (SPI) をしたり、ビジネス・インターンシップへ参加し実社会を見たりして、3月からの本格的に始まる就職活動に備えるよう、ご家庭でもご指導ください。十分に準備することで、4年生の4月から始まる企業の選考にも、焦ることなく臨めるでしょう。進路・就職に関する内容はもちろん、どのような些細なことでも、学年に関係なくお気軽にキャリアサポート室にご相談ください。



2年生が今年すべきこと

- ガイダンス「就活準備」
- ガイダンス「ビジネス・マナー体験」
- SPI体験講座

2年生においてもさまざまな就活講座などを体験します。これらの体験を通じて就職活動へのきっかけ・意識付け、3年生実施プログラムへのスムーズな移行を図ります。

3年生が今年すべきこと

- 集中個別面談 (11月)

本格的な就職活動前目の時期に、3年生全員に対し、キャリアカウンセラーによる1人50分の個別面談を実施いたします。1～2年生に修得した就業力、自己の強みがどうすれば社会とつながるか、また、就職活動を控えて悩んでいることなど、不安を解消させることが目的です。

- 特訓講座 (10月)

就職活動に前向きに取り組み、難関企業を目指す3年生を対象の特別講座です。複雑化した就職試験をクリアできる力を養うため、講師が自己分析から面接試験対策までしっかりとサポートします。この講座には申込が必要で選考も行います。



プログラム

- 自己分析
- 企業研究
- 履歴書・エントリーシート対策
- 志望動機
- 面接対策
- コミュニケーション など

- 学内合同企業セミナー (初回3月)

全国の優良企業、約600社が参加する「学内合同企業セミナー」を、複数回開催しています。採用担当者から会社の概要や企業が求める人物像、採用のポイントなどを直接聞ける貴重な機会。業界研究や企業研究はもちろん、学生は企業へのPRの場として活用でき、多くの内定獲得につながっています。



4年生が今年すべきこと

- 学内合同企業セミナー (7月8・9日、10月2・3日)

3年生3月を皮切りに4年生4月、5月と学内での合同企業セミナーを行いました。毎回、異なる多くの企業にお越しいただいています。入退場自由ですので、授業の合間の参加でもかまいません。できるだけ多くの企業と出会い、自分の軸と合った企業を見つけましょう。

- 学内単独企業セミナー (随時開催)

- 就職試験対策講座

SPI対策、自己分析、履歴書・エントリーシート対策、面接対策、グループディスカッション対策など、就職活動のスキルを高めるワークショップ形式の講座を開催します。自己分析対策および履歴書・エントリーシート対策の前半は終了しましたが、キャリアサポ塾で復習講座をしていますのでぜひ活用ください。

- ①自己分析 (終了)

企業に自分をアピールするには、自分自身を理解することからです。幼少期から現在までを振り返ったり、自己及び他己分析を行い自分の短所と長所を見つめます。

- ②履歴書・エントリーシート対策 (前半終了)

企業独自のエントリーシートや履歴書の書き方が身につく講座です。アピールポイントを具体的なエピソードを交えて、効果的に伝える表現方法などを指導します。

- ③SPI対策 (10月)

言語能力検査と非言語能力検査で、コミュニケーション力や計算力などを判定するSPI (適性検査) のパターンや解答法を繰り返し練習し、事前準備できる講座です。

- ④グループディスカッション対策 (12月)

企業ではグループの中で自分の役割を見つけ、協力して話し合いをするグループディスカッション試験があります。苦手な学生も多い中、人物を見るのに重要視されている選考なので、実践形式で繰り返し、繰り返し、練習します。

- ⑤面接対策 (1月)

面接官の質問に答えられるよう、会話の展開方法や話のまとめ方、話す手順などを身につけます。さらに挨拶をはじめとした入室時のマナーも習得できます。

- 模擬面接【個人・集団】 (随時開催)

キャリアサポート室にはキャリアカウンセラーが毎日2人常駐しています。キャリアカウンセラーの指導のもと、入室の仕方など初歩段階から徹底的に面接の練習をします。模擬面接は予約制で、面接ではなく履歴書添削や就職相談をすることも可能です。求人ナビより予約し、何度も練習して本番の面接に臨んでください。



早いアクションが内定獲得への近道！
ROAD TO 社会人



課外活動で人間力育成 本学の約4人に1人がクラブ生!

2014年度春季 主なクラブ大会成績

(6月5日現在)



Shodai Spirit

昨年は、硬式野球部が全国ベスト4の結果を残し、大いに盛り上がった課外活動。今年もまた、各クラブに新たな学生が加わり、5月1日現在のクラブ生の数は1170人(体育会クラブ668人、文化会クラブ

[空手道部]

- 第48回関西学生空手道個人選手権大会
 - 男子個人組手 67kg級 ベスト8 小山 翔馬さん(公共経営4年)
 - 男子個人組手 +75kg級 ベスト8 溝口 弘樹さん(商3年)
- 第52回西日本大学空手道選手権大会 男子団体組手 3位
 - 優秀選手賞 川島 健吾さん(経営3年)



[バスケットボール部]

- 第41回関西学生バスケットボール選手権大会 ベスト16



[硬式野球部]

- 関西六大学野球春季リーグ戦 3位
 - ベストナイン(2塁手) 池田 侑矢さん(公共経営2年)
 - ベストナイン(外野手) 日下部 光さん(経営1年)
 - 平古場賞(新人賞) 池田 侑矢さん(公共経営2年)
 - 平古場賞(新人賞) 日下部 光さん(経営1年)



[卓球部]

- 関西学生卓球春季リーグ戦 2部2位



[準硬式野球部]

- 阪神六大学準硬式野球春季リーグ戦 1部準優勝



大会情報など
詳細をチェック!

●WEBサイト

<http://ouc.daishodai.ac.jp/sports/>

●商大スポーツ

毎年7月、1月(年2回)発行のスポーツ新聞!
学内で配布します!

[日本拳法部]

- 第18回西日本学生拳法選手権大会 1部準優勝
 - 技能賞 西尾 勇輝さん(経済4年)
- 第27回全国大学選抜選手権大会 3位
 - 敢闘賞 西尾 勇輝さん(経済4年)



●聞え!商大!メールマガジン

毎週月曜配信。登録無料!
購読申込は、WEBサイトか
QRコードから!



▲座禅体験



▲飯盒炊爨



▲入学式



Freshman Orientation

ようこそ大商大へ!! 1,201名の学生が入学

本学では、新入生が大学生活や新生活に早くなじめるように、そしてより良いスタートを切ることができるよう、入学式の前後1週間、新入生オリエンテーションを実施しています。学内のオリエンテーションでは履修(授業)や大学生活についての説明、自己紹介プログラム、健康診断などを行います。学外では、新入生同士の友達づくりや、先輩学生や教職員との交流を目的に、1泊2日の研修プログラムを実施しています。

初日は、福井県観光連盟の皆様が協力いただき、福井市大安禅寺の副住職の指導のもと、新入生全員がサンドーム福井のアリーナに並び、約30分間の座禅に取り組みました。初めて体験する新入生も多いこの座禅では「心がスッパリしました」とも貴重な体験をすることができました。夜には宿泊先である福井県のあわら温泉で、ゼミナールAの授業やクラス企画などを行い、さらに学生同士の親睦を深めることができました。2日目には飯盒炊爨を実施し、新入生同士が協力しあいながらカレー作りにも励むなど、大学生活をスタートするにあたって大変有意義な1泊2日となりました。

また、学外研修プログラムに参加できなかった新入生を対象に、後日学内でフォロー研修を実施しています。新入生には「世に役立つ人物」となるべく、同級生や先輩学生、教職員との新たな出会いを糧に、今後楽しく充実した大学生活を過ごしてもらいたいと願っています。



Excellent Person

2014年度 成績優秀奨学生を表彰

本学では、建学の理念である「世に役立つ人物の養成」に適う事業の二環として、勉学意欲が高く、成績が優秀な学生を支援するための成績優秀奨学金制度を設けています。これは、本学学生の保護者および建学の精神に賛同する方々からの協力費(教育後援協力費)によって成り立っています。

本年度は、6月11日(水)にユニバーシティホール蒼天にて、成績優秀奨学金授与式を行いました。成績優秀者となった24年生まで計60名の学生それぞれに片山隆男副学長より奨学金15万円が授与されました。授与式では片山副学長から「今後も日々の取組みを大切に、頑張ってください」と激励の言葉があり、これに対し各学年の奨学生代表は、「目標を達成でき、自分に自信ができました」「時間を大切に、頑張ってきたよかったです」「資格取得のために、奨学金を役立てたいです」など、受賞の喜びを語っていました。



▲成績優秀奨学生

大学の講義を Check it out!

先生の仕事って授業を 教えるだけじゃないんです



学校が抱えるさまざまな問題を解決したり、学校行事で生徒をサポートするのも先生の仕事です。児童・生徒との交流や、課外活動などを通じて学校現場を理解します。

その授業は...

地域連携教育活動

経済学部
経済学科
佐野 茂 教授



私の担当する「地域連携教育活動」は、授業を行うこと以外の学校業務（不登校児童・特別支援学級児童・生徒との交流や、学習活動、部活動、運動会補助等）を、東大阪市内の小学校・中学校・高等学校において研修する「スクールインターンシップ」科目です。将来、教員に就く、就かないに関わらず、自分にどんな素養・素質があるのか、何を目標にしていけばよいのか、自分自身のキャリアデザインにつなげてください。学校現場において、先生方や児童・生徒とのコミュニケーション方法を学ぶことは、社会人になる上で、大きな力となります。

履修条件: 「教師論」と「発達・学習過程論」の両科目が、履修登録時に修得済みであることを条件とします。

学生コメント

中学校に行き、約3週間活動しました。実際に教育現場を経験したことにより、さらに「教員になりたい!」と強く思うようになりました。



要 泰樹さん
(経済4年)

本学はエコ活動に 取り組んでいます

COOLBIZ

本学では、エコ活動の一環として2014年度もクールビズを実施しています。5月7日(水)~9月30日(火)の冷房期間中、冷房設定温度を28℃としています。対象となる施設は、講義室・GATEWAY・蒼天・Re/Ra/Ku・ラビックホール・S-terrace・研究室・各事務室などです。期間中の男性職員の服装は、クールビズスタイル(ノーネクタイ)になります。また、全国的に求められている節電に協力するために、キャンパス全体の節電にも積極的に取り組んでいます。本学へお越しの際はご理解とご協力をお願いします。

2013年度クールビズ・ 節電実施による成果

- 削減されたガス量: 原油に換算して20.0kl (ドラム缶100本分)
- 削減されたCO₂量: 35.0t (これは杉の木が1年間に吸収する量に換算して2,500本分)

学費の納入をチェック!!

●2011年度以降 入学の学生
学費の納入は、口座振替(口座引落)です。預金口座振替依頼書(新入生のみ)および口座振替通知を3月に保証人の方へ送付しています。下記の期日に口座振替を行いますので、各期日の前日までに口座残高のご確認をお願いします。

●2010年度以前 入学の学生
学費の納入は、銀行窓口でお振り込みください。前期学費の振込用紙(納付書)を第1期・第2期分を合わせて、4月3日(木)までに保証人の方へ送付しています。また、後期学費の振込用紙(納付書)は、第1期・第2期分を合わせて、10月3日(金)までに保証人の方へ送付します。

前期	第1期 納入期日	2014年4月28日(月)
	第2期 納入期日	2014年7月28日(月)
後期	第1期 納入期日	2014年10月27日(月)
	第2期 納入期日	2015年1月27日(火)

CHECK!

学生定期健康診断について

本学では学校保健安全法に基づき、毎年3~4月に全学生に対し定期健康診断を実施しています。平成26年度の学内での受診率は4月末時点で96%です。まだ180名程度の未受診者がいます。健診結果で所定の認められた学生、および未受診の学生に対し、呼出し(掲示・通知・電話など)を行っています。まだS-Naviを確認されていない、又は健康診断を受診していない学生は至急保健室まで。



「日本の将棋と文化展」を開催します!

囲碁・将棋を授業に取り入れる学校が増え、日本の伝統遊戯としての文化的認識が高まっています。平安時代から現在に至るさまざまな資料を一堂に展示し、日本の代表的盤上遊戯「将棋」の文化・社会との結びつきについて紹介します。



展示(学術センター U-BOX3階)

- ①将棋駒の歴史 ④生活の中の将棋
- ②名人戦の歴史 ⑤草創期の将棋書籍・雑誌
- ③将棋の伝来と進化 ⑥新たな将棋の世界

関連イベント

期間中の土曜日または日曜日に、研究員や外部講師による連続講座を実施する予定です。※申込制

期 間: 7月6日(日)~8月9日(土)
10:00~16:30

入場料: 無料
お問い合わせは、アミューズメント産業研究所まで。
☎06-6618-4068

Campus Schedule 2014年7月~2015年1月

7月20日(日)・27日(日) オープンキャンパス	7月21日(月)・祝 月曜日通常授業	7月28日(月) 前期第2期学費納入期日	7月30日(水)~8月5日(火) 前期試験期間	8月3日(日)・9日(土)・24日(日) オープンキャンパス	8月6日(水)~9月20日(土) 夏期休業期間	9月4日(木) 成績発表(前期卒業対象者のみ) 追・再試験受験料納入手続日	9月8日(月)~10日(水) 追・再試験期間	9月13日(土) 成績発表	9月14日(日) オープンキャンパス	9月18日(木) 学位記授与式(前期卒業)	9月20日(土) 前期終了	9月21日(日)・28日(日) 教育懇談会	9月22日(月) 後期授業開始	9月22日(月)~26日(金) 後期履修登録期間	9月23日(火)・祝 火曜日通常授業	10月13日(月)・祝 月曜日通常授業	10月24日(金)~26日(日) 御厨祭(大学祭)	10月25日(土) 第12回大商大ビジネス・アイデアコンテスト	10月27日(月) 後期第1期学費納入期日	11月24日(月)・振替 月曜日通常授業	12月24日(水)~1月3日(土) 冬期休業期間	1月5日(月) 後期授業再開	1月5日(月)~7日(水) 卒業論文受付期間	1月17日(土)~18日(日) 大学入試センター試験(学内中止)	1月21日(水) 学長褒賞式	1月27日(火) 後期第2期学費納入期日	1月28日(水)~2月7日(土) 学年末・後期試験期間
------------------------------	-----------------------	-------------------------	----------------------------	-----------------------------------	----------------------------	---	---------------------------	------------------	-----------------------	--------------------------	------------------	--------------------------	--------------------	-----------------------------	-----------------------	------------------------	------------------------------	------------------------------------	--------------------------	-------------------------	-----------------------------	-------------------	---------------------------	-------------------------------------	-------------------	-------------------------	--------------------------------

※日程・内容などは、変更になる場合があります。

CHECK!

CHECK!

CHECK!

見つけよう!! その一歩から新たな自分を 大商大ビジネス・アイデアコンテスト アイデア募集中!!

学生が広く社会に対する関心を持ち、また日々の学修の成果を活用して、新ビジネスの芽を発見し提案することを通じて、学生の人間力育成を目指すコンテストです。企業と連携し、新しいビジネスモデルや商品等を考え、学生のビジネススキルを磨くとともに、学生のアイデアが商品化されることによって地域振興へも繋がると考えています。応募締切日は7月8日(火) 18:00までです。

(応募内容)

1 自由部門	
2 課題部門	課題
A. 東大阪ラグビーグズ	ラグビーグズ~「東大阪発」お土産NO.1を目指せ!~ 創生クラブ
B. 旭電機化成株式会社	お年寄りの方の暮らしが楽で安全になる商品のアイデア
C. 株式会社カワキタ	親のコミュニケーショングッズ×育児グッズ -育児・コミュニケーションに関するアイデアグッズ-



お問い合わせは、社会連携・研究支援課まで。☎06-6785-6262

第63回御厨祭を体験しませんか?!

ファイナルコンサートやダンスパフォーマンスなど、毎年盛大に開催される御厨祭(大学祭)も、今年で63回目となります。今年のテーマは「It's now or never~やるなら今しかない~」、期間は10月24日(金)~26日(日)で開催されます。皆様のご来場をお待ちしています。

お問い合わせは、大学祭実行委員会まで。☎06-6781-8367



[大学祭実行委員長]
原田 俊一さん
(経済4年)

みなさんに楽しんで
もらえるよう頑張りますので、
ぜひご来場ください!

親子3世代表彰制度について

親子3世代(祖父母、父母、孫*)にわたり本学に入学された方々に対して、本学への愛校心を涵養する制度として、平成25年度より「親子3世代表彰制度」を設けました。本学および(前身の)大阪城東大学に3世代まで卒業(在籍)されていたら、7月末日までに学生生活課までご連絡ください。

(※3世代は原則、直系とします。退学・除籍者は対象となりません)
お問い合わせは、学生生活課まで。☎06-6782-2297

3世代



前期試験のお知らせです

7月30日(水)~8月5日(火)に2014年度前期試験を行います。試験に関する注意事項や試験の時間割は、試験期間のおよそ2週間前に教務課の掲示板や大学ポータルシステム「S-Navi!!」などでお知らせします。なお、学生への成績発表も「S-Navi!!」で行います。9月13日(土)~9月27日(土)に「S-Navi!!」(パソコン版のみ)から成績の確認ができます。保護者の皆様には、9月下旬に別途、成績通知書を郵送します。単位取得状況などは、教育懇談会の際にも具体的にお話しできますので、皆様のご参加をお待ちしています。



建学の理念

世に役立つ人物の養成

思いやりと礼節

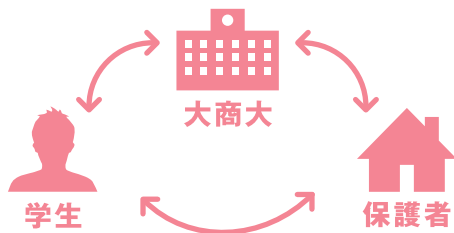
基礎的実学

柔軟な思考力

楽しい生き方



保護者と学生と大学がつながり合える場所をコンセプトに、保護者のところに「ピタリ=Pitari」とくる本学発信の情報誌です。3者が触れ合えるコミュニケーションツールとして、そして保護者の皆様の「情報共有の場・親子の会話促進剤」になるような冊子を目指しています。年2回(7月・1月)発行です。



申込締切 7月18日(金)まで

右記の日程で、教育懇談会を開催します。教育懇談会では、本学の教育方針・就職支援・学生支援について紹介します。また、ご子女の修学・学生生活・就職状況などを個別に説明します。教職員と保護者の方々との交流会も用意しています。詳しくは、同封の『教育懇談会のおしり』をご覧ください。保護者の皆様のご参加をお待ちしています。

日程	地域
9月21日(日)	本学
9月28日(日)	福井 大津 岡山 広島 徳島 高松 山高知

Pitari アンケートにお答えください。

保護者の皆様からご意見・ご感想をお待ちしています。アンケートにお答えいただいた方の中から、抽選で50名様に「図書カード(500円分)」を進呈します。当選者の発表は、賞品の発送をもってかえさせていただきます。

回答締切
9月19日(金)まで

回答方法

①アンケート用紙を郵送(切手不要)
同封のアンケート用紙(宛名ラベルシールが貼られています)に、必要事項をご記入の上、同封の封筒(教育懇談会の参加票郵送と兼用になっています)に入れて、ご投函ください。

②アンケート用紙をFAX 06-6781-8438
同封のアンケート用紙(宛名ラベルシールが貼られています)に、必要事項をご記入の上、上記FAX番号へご返送ください。

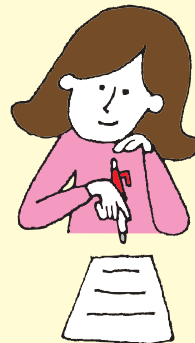
③アンケートフォームに入力

<http://ouc.daishodai.ac.jp/campuslife/magazine/pitari.html>

上記WEBページにアクセスいただき、アンケートフォームに必要事項をご入力後、送信ボタンを押してください。

【個人情報の取り扱いについて】

お預かりしました皆様の個人情報は、安全かつ適切な管理を行います。アンケートは回答方法によって、お答えいただく内容が一部異なります。お答えいただいた内容を本誌で紹介することがあります。その際は、個人を特定しないよう掲載します。あらかじめご了承ください。



◀懐かしき大商大

この度、18年ぶりに小阪キャンパスで勤務することになりました。まだ20代で「私が学生だったら…」と学生目線で物事を考え、仕事をしていることが多かった私も、今では学生の保護者の方々と同じ年代になり大商大へ戻ってきました。自分の娘や息子も大きくなり、手は掛からなくなったものの、親として心配が尽きることはありません。「子どもが大きくなれば手(助け)は出さず、でも目は離さず黙って見守ろう」と思っていました。実際には自分の子どももこのことは黙って見てられないもの。子どもが通う学校の情報を知ることとは、心配を和らげる効果があると思います。子どもとの会話を楽しむ余裕も生まれます。親としてアドバイスができる内容が見つかるかもしれません。この「ピタリ」結構役立つと思います。(さ)

編集後記



大阪商業大学
Osaka University of Commerce

【経済学部】経済学科
【総合経営学部】経営学科・商学科・公共経営学科

Pitari [ピタリ] vol.11 2014年7月1日発行

〒577-8505 大阪府東大阪市御厨栄町4-1-10

TEL 06-6782-2297(学生生活課直通)

FAX 06-6781-8438

URL <http://ouc.daishodai.ac.jp>

本冊子は大阪商業大学教育後援運営委員会からの支援事業により製作されたものです。