

こころにピタッと届く!

# Pitari

Osaka University of Commerce  
大商大の保護者向け情報誌

[SHODAI REPORT]

ようこそ大商大へ!! 今年も多くの学生が入学

2015成績優秀奨学生 60名を表彰!

課外活動で人間力育成 本学の約4人に1人がクラブ生!

主なクラブ大会成績

「ROAD TO 社会人 早いアクションが内定獲得への近道!」  
2014年度就職実績報告  
卒業生の就職活動体験談

[SPECIAL PICK UP]

## 大学の最新情報を伝える 「大商大通信」

[INFORMATION ~Attention Please~]

Campus Schedule

前期試験のお知らせです

エコ活動に取り組んでいます!

学費の納入をチェック!!

大商大ビジネス・アイデアコンテスト

学生定期健康診断について

親子3世代表彰制度について

河内学公開講座「河内の宗教世界」について

「昭和のゲーム大集合展」を開催します!

図書館利用のご案内

[大学の講義をCheck it out!]

原価計算論

vol. **13**  
2015 July  
大阪商業大学



# 大商大通信

大学の最新情報を伝える

大学生になると時間や経済的にも余裕ができ、生活の自由度が高まります。だからこそ、自分で考えて行動することが大事です。勉学に励むのはもちろん、普段の生活態度を見直したり、身の回りで起こる出来事の、善悪を判断できるようになる必要があります。「学生のうちに社会人としての素養を身につけ、どんな困難も乗り越えられる人になってほしい」。そういった思いから、本学は、学生生活におけるマナーやトラブルへの対応など、さまざまな制度支援体制を整備しました。

NEWS 2

大学生が狙われている!!  
悪徳な「就活商法」!!



## 就活生の不安につけ込む 甘い誘惑に注意しよう

就職活動を始めた大学生にとって、不安はつきものです。その心理につけ込み、「就職活動に役立つ」と言っていて、高額なDVDなどの購入を迫ったり、無料セミナーの誘いなどでマルチ商法に引き込む「就活商法」が横行しています。また、大学生を狙った詐欺の例には、学生ローンで借りた現金をだまし取られる詐欺などもあります。あやしい話を受けたらすぐに相談を。学生生活課では、学生からのご相談に随時対応しています。

### 悪徳な就活商法の手口

- 1 大学周辺や会社説明会の付近でアンケートに協力し、電話番号を覚えてしまう。
- 2 後日、電話連絡が携帯に。言葉巧みに促され、事務所やセミナーへ。
- 3 個室に通され、長時間にわたって威圧的な雰囲気の中、契約を強要される。
- 4 いったん持ち帰ろうとすると「大人なんだから今自分で決めろ」などと言われたり、お金がないと断ると金融会社を紹介され、退席できない状態に陥る。
- 5 精神的に追い詰められて判断力が薄れ、契約してしまう。

アドバイス

「簡単に個人情報漏らさない」という強い意志が、このような事態から身を守ります。もし、あやしい場所に行って契約してしまっても、契約を取り消したり、クーリングオフできる場合があります。

トラブルの際には学生生活課  
**06-6782-2297**  
もしくは、お近くの消費者センターへ

こんな言葉に  
要注意!!

身近なところに危険が潜んでいます。自分は大丈夫...、昔からの友人だから...と言った油断は禁物です。軽い気持ちで関わると大変なことになることも。しっかり善悪を見極めて行動してください。

- 友人から... 「就職が有利になるセミナーがあるんだけど参加しない?」
- 学外のセミナーで... 「皆さんの友人に講座をご紹介いただければ謝礼を差し上げます。」
- 高校の同級生から... 「カードを作るだけでお金がもらえるバイトがあるよ!」
- SNSで... 「就活にも役立つ企業投資ソフトがあるんだけど...」
- 街頭で... 「就活生の意識調査にご協力いただけませんか?」



あやしいDVD販売やセミナーには気をつけよう!

でも、引っかけたらどうしよう...



野澤 直樹さん  
総合経営学部 経営学科 4年  
大阪府立かわち野高等学校 出身



禁煙キャンペーン実施風景

NEWS 1

路上喫煙禁止条例を  
制定する自治体が  
急増中!



(東大阪条例 平成26年10月1日施行)

学内での喫煙マナーを徹底  
喫煙マナー実行宣言を決議、  
喫煙に関する規程が施行!

近年、タバコの喫煙マナーについての意識が社会的にも高まっていますが、本学でも学生の喫煙マナーの悪化が問題となっていたため、平成26年12月、学生大会において「学生の喫煙マナー実行宣言」を決議、更に平成27年4月から「学生の喫煙に関する規程」が制定、施行されました。これにより、指定場所以外での喫煙や歩きタバコ、ポイ捨てを発見した場合は、注意・指導の罰則が科せられます。喫煙マナーを正しく守って、誰もが快適なキャンパス生活を送れるよう、ご指導、ご協力をお願いいたします。



大学の最新情報を伝える 大商大通信

NEWS 3



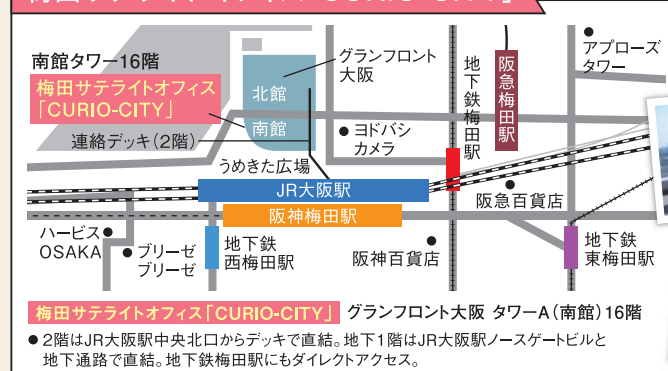
IRで地域を活性化!!

「IRマネジメント」  
コースが大学院に誕生

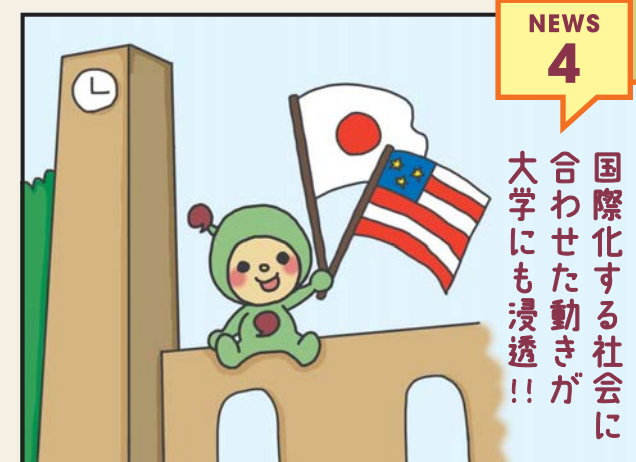
我が国でもカジノを中心とする統合型リゾート（IR）に関する法制化が進む中、IR事業をリードする人材の育成が欠かせません。こうした時代の流れを受け、本学大学院経営革新専攻に特別教育研究コース「IRマネジメント」を設置しました。IR事業を円滑に推進するための企画・運営や、地域との関係性を構築できる人材を育てます。



梅田サテライトオフィス「CURIO-CITY」



NEWS 4



国際化する社会に合わせた動きが大学にも浸透!!

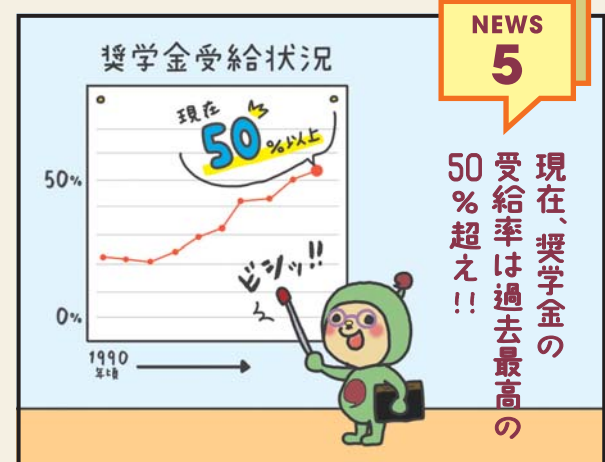
「GPA制度」導入および  
成績評価「A+」を新設

平成27年度から、「GPA（グレイド・ポイント・アベレージ）制度」を導入し、成績評価に「A+（秀）」を新設します。履修科目の成績評価をGPに置き換え、合計点を総登録単位数で割って平均値を算出します。成績を数値で表すことにより、自分自身の成績状況を客観的に捉えることが可能に。自分に合った履修計画を立てることや、自発的な勉学を促進します。

2~4年生は今まで通りの評価方法です!



NEWS 5



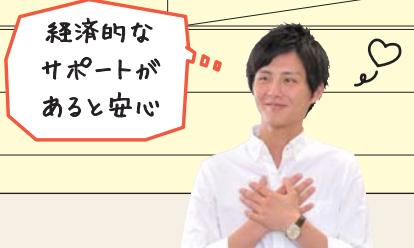
現在、奨学金の  
受給率は過去最高の  
50%超え!!

日本学生支援機構  
奨学金の継続基準を変更

大学に通う費用の面で大きな支えとなる奨学金。年次修了時の修得単位数が、次年度の交付に関わっています。平成27年度より、継続要件の1つである修得単位数が変更になります。当年度の修得単位数が9単位以下になると奨学金の交付が1年間停止または廃止となりますのでご注意ください。常に単位を意識して、基準値を満たすようお願いいたします。

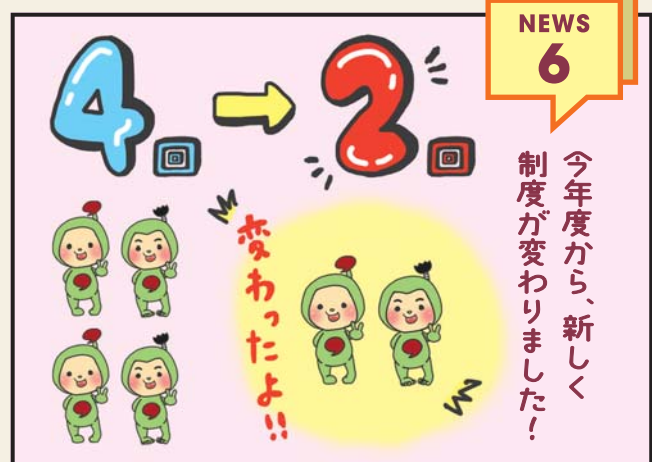
平成27年度 継続基準

処置		1年修了時	2年修了時	3年修了時
廃止 停止	廃止 奨学生の資格を失う (基準のいずれかに該当する場合)	●当年度修得単位数0~3単位の者	●当年度修得単位数0~3単位の者 ●総修得単位数29単位以下の者 ●停止の処置が1年を超える者 ●休止の処置が2年を超える者	●当年度修得単位数0~9単位の者 ●総修得単位数75単位以下の者 ●停止の処置が1年を超える者 ●休止の処置が2年を超える者
	停止 奨学金の交付を1年間停止する	●当年度修得単位数4~9単位の者		
継続	警告 学業成績が回復しない場合は、次回以後に奨学生の資格を失う可能性が高い	●当年度修得単位数10~18単位の者		
	激励 学業成績の向上に努力する必要がある	●当年度修得単位数19~30単位の者		
	継続 奨学生としての基準を満たしている	●当年度修得単位数31単位以上の者		



※平成28年3月実施の適格認定より適用します。

NEWS 6



学費の納付制度を  
年2回に変更

本学の2学期制に合わせ、平成27年度から学費納付制度を、前年度の年4回納付から年2回納付に変更いたしました。各々の納付期日は下の表を参照してください。なお、経済的な理由などから期日までの支払いが難しい場合は、8月末までに所定の手続きを行うことで後期学費を延納または分割納付制度を利用することができます。

平成26年度(旧制度)

期	前期		後期	
	第1期	第2期	第1期	第2期
納付期日	4月28日*1	7月28日*1	10月27日	1月27日
納付額	287,500円*2	262,500円	262,500円	262,500円

平成27年度(新制度)

	前期	後期
	納付期日	4月27日
納付額(2014年以前入学生)	550,000円*2	525,000円
納付額(2015年以降入学生)	入学時納入済	537,500円*2

\*1 納付期日は基本27日となりますが、金融機関休業日の場合は翌営業日となります。  
\*2 教育後援協力費、学生会関係費を含みます。



【平成26年度以前入学生】

評価	基準
A	優(100~80点)
B	良(79~70点)
C	可(69~60点)
D	不可(59点以下)
E	評価外(試験欠席・レポート未提出・出席不足などの理由で評価できない者)
X	無効(不正行為による評価)
S	履修中の科目
N	認定

【平成27年度以降入学生】

評価	GP	基準	内容
A+	4	秀(100~90点)	到達目標に十分に達し、特に優れた成果をおさめている
A	3	優(89~80点)	到達目標に十分に達している
B	2	良(79~70点)	到達目標に達している
C	1	可(69~60点)	到達目標に最低限達している
D	0	不可(59点以下)	到達目標に達していない
E	0	評価外	評価外(試験欠席・レポート未提出・出席不足などの理由で評価できない者)
X	0	無効	無効(不正行為による評価)
S	-	履修中の科目	
N	-	認定	



## 2015年度就職行事カレンダー

### 全学年

- 5月～1月
  - 大人と話そう会(実社会で活躍されている方を招き、ざっくばらんにお話しをしながら社会人基礎力を学んでいく座談会)
  - 9月後期授業スタート時期 ●開講資格講座説明会
  - 10月～1月
    - 内定者会(4年生内定者から就活において大切なことを伝えるセミナー)

### 1年生

- 7月14日(火)・15日(水) ●ガイダンス「夏休みの過ごし方」
- 12月16日(水)～18日(金) ●SPI体験講座(2年生と合同)
- 1月18日(月)～22日(金) ●求人ナビ登録会

### 2年生

- 5月 ●求人ナビ登録会
- 6月 ●社会人基礎力テスト
- 6月～7月15日(水) ●集中個別面談(2年生全員対象)
- 7月16日(木)・17日(金) ●ガイダンス「夏休みの過ごし方」
- 12月16日(水)～18日(金) ●SPI体験講座(1年生と合同)
- 1月12日(火)～15日(金) ●ガイダンス「就活準備」

### 3年生

- 4月 ●ビジネス・インターンシップ説明会
- 5月 ●ガイダンス「就職活動スタート」、「就活の進め方」
- 6月 ●自己分析講座、履歴書作成講座
- 7月23日(木) ●ガイダンス「Uターン就職」
- 8月6日(木)・7日(金) ●就活合宿(コミュニケーション編)
- 9月28日(月)～10月2日(金)
  - 進路登録確認期間、筆記試験対策講座クラス分けテスト
- 10月13日(火)～29日(木) ●筆記試験対策講座
- 10月26日(月)～11月30日(月) ●集中個別面談(3年生全員対象)
- 11月4日(水)～13日(金) ●SPI模試、一般常識模試
- 11月17日(火)～27日(金) ●ビジネスマナー講座
- 12月1日(火)～11日(金) ●ガイダンス「業界・企業研究」
- 12月12日(土)・13日(日) ●就活合宿(業界・企業研究編)
- 12月15日(火) ●ガイダンス「Uターン就職」
- 1月12日(火)～22日(金)
  - 面接対策講座 ●グループディスカッション対策講座
- 1月22日(金) ●Uターン就職セミナー
- 2月9日(火)・10日(水) ●業界・企業研究会
- 2月16日(火)～19日(金) ●筆記試験対策講座【再】
- 2月24日(水)～26日(金) ●リクルートメイク講座
- 3月2日(水)～4日(金) ●ビジネスマナー講座【再】
- 3月9日(水)～11日(金) ●学内合同企業セミナー

### 4年生

- 4月 ●学内合同企業セミナー
- 5月 ●マッチングセミナー ●集中個別面談(4年生全員対象)
- 6月 ●学内合同企業セミナー
- 7月21日(火)・22日(水) ●学内合同企業セミナー
- 10月13日(火)・14日(水) ●学内合同企業セミナー
- 2月18日(木) ●内定者ガイダンス
- 随時 ●学内単独企業セミナー

※日程・内容などは、追加・変更になる場合があります。

## 聞いてみました!

### 卒業生の就職活動体験談

#### 大沢さんから後輩のみなさんへアドバイス

まずは、「自分に合った仕事は何か」「どんな会社で働きたいか」を考えることで、希望する企業が見えてくるはず。もし就職活動で悩んだら、キャリアサポート室へ行ってみてください。同じ目標を持った学生たちと話したり、情報交換をしたりすることで、常に自分が就職活動をしているという意識を保てます。



大沢 絵梨香さん  
総合経営学部 経営学科  
2012年3月卒業  
株式会社ノーリツ 勤務



在学中は、アドバイザースタッフとして先輩指導にも携っていた大沢さんは、現在、広報・IR部門で勤務している。入社を決めたのは、「うちの会社は、出る杭は打たず、伸ばす」という人事担当者からの思いやりのある一言だったとか。就職活動では、思いを伝える力を磨くため、面接やディスカッションの練習に力を入れていた。「知らない人との会話は練習しないとできないもの。話の上手なまとめ方や、物怖じしない度胸が身につきました。今後も広報として会社を全国にアピールするために、身につけた、伝える力を活かしていきたい」と語ってくれた。

#### 大沢さんの内定獲得まで

- 2010.11 学外の企業セミナーに参加
- 2010.12 エントリー開始
- 2010.12 面接やディスカッション練習で話す力を磨く
- 2011.2 マッチングセミナー\*に参加
- 2011.4 個人面接(一次)・SPI試験
- 2011.5 集団面接・個人面接(二次・三次)株式会社ノーリツ 内定

\*マッチングセミナーは現在、4年生の5月に開催。

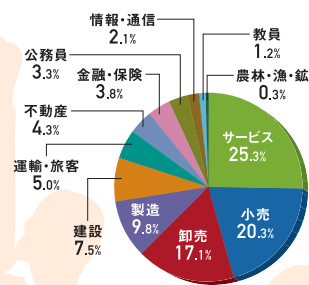
#### Point

### 2014年度就職実績報告(2015年4月1日現在)

就職決定率  
**95.6%**  
(女子**95.8%**)

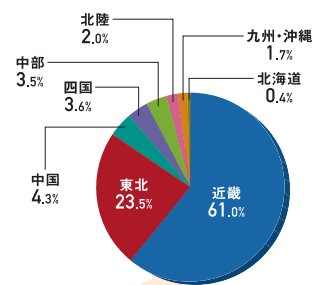
求人倍率  
**10.81倍**  
(全国平均**1.61倍**)

#### 【業種別就職状況】



- 建設・不動産  
●一条工務店 ●大和ハウス工業 ●日本住宅流通 ●テクノ菱 ●三菱地所ハウスネット ●三菱UFJ不動産販売
- 製造  
●伊藤園 ●大日本除虫菊 ●パナソニック
- 金融・保険  
●イオンクレジットサービス ●SMBC日興証券 ●きのくに信用金庫 ●近畿産業信用組合 ●大和証券 ●但馬銀行 ●中国銀行 ●南都銀行 ●野村證券
- 運輸・旅客  
●関空エンタープライズ ●サカイ引越センター ●西日本旅客鉄道 ●日本旅行 ●阪急阪神エクスプレス

#### 【地域別就職状況】

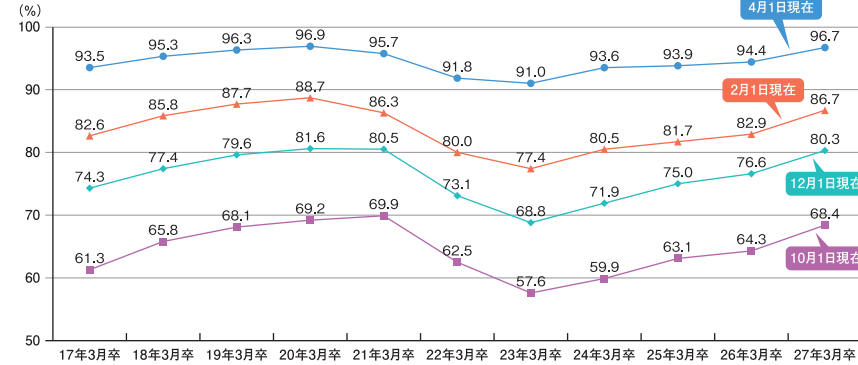


- 卸・小売  
●アルフレッサ ●イオンリテール ●オムロンコーリン ●シャネル ●トヨタカローラ南海 ●ブリヂストン ●タイヤジャパン ●ユーシーシーフーズ ●フジモトHD ●リコージャパン
- 情報・通信  
●アイテム ●ソフトバンクモバイル ●日本郵便
- サービス  
●海南商工会議所 ●JA ●徳洲会 ●マイナビ ●公務員・他
- 公務員・他  
●刑務官 ●防衛省自衛隊 ●和歌山市役所 ●長浜水道企業団 ●大阪府警察 ●奈良県警察 ●尼崎市消防局 ●教員

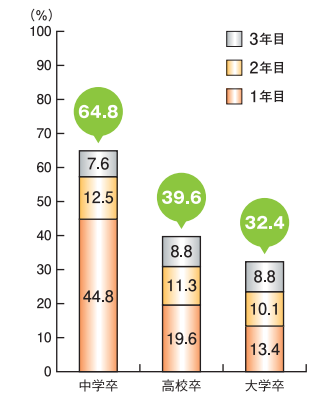
## キャリアサポート室からお伝えしたいこと

キャリアサポート室では学生にとって何が幸せなのかを探り、「楽しい生き方」の実現に向け支援しています。一昨年に引き続き、昨年度も景気は回復傾向で、求人数や就職者数は更に増加しています(図1参照)。しかし、新卒大学生の離職状況については3年以内に3割が辞めてしまっていることも事実です(図2参照)。キャリアサポート室では、ミスマッチ就職を抑制するためにさまざまな対策を行っています。また、学生ご自身でも1年生から目的を持って行動することや、さまざまなことに取り組んで、自分自身の違う一面を探すなど多くの方法がありますので、もうすぐ始まる夏期休暇にて実践することをお奨めします。

#### ■就職(内定)率の推移(大学)



(図1) 政府統計の総合窓口:統計一覧「大学等卒業予定者の就職内定状況等調査」



(図2) 厚生労働省「若者雇用関連データ」

## これからしておくべきこと

### 1年生

大学生活は、自分次第で充実させることができる時間です。部活・サークル、ゼミ活動、アルバイト、ボランティア、語学研修など目的を持ってさまざまなことに挑戦すれば、自身の興味や関心の高いものに出会い、一生をともにする仲間にも出会えます。ぜひこの夏期休暇から挑戦してみましょう。

- 夏休みの過ごし方ガイダンス…  
7月14日(火)・15日(水) / 昼休み

### 2年生

- 夏休みの過ごし方ガイダンス…  
7月16日(木)・17日(金) / 昼休み

### 3年生

5月のスタートガイダンスを皮切りに、自己分析講座や履歴書講座など就職支援行事に参加されてきたと思います。その時期に開催したのには大きな理由があり、まずPRの話題に悩んでいる方はこの夏期休暇に何かに挑戦して達成感を得てほしいこと、そして全員が履歴書右側の自己PR・趣味欄を完成させることです。ぜひ長い休みを楽しみながら、自分の将来に繋がる準備も進めていきましょう。そして、お盆前に希望進路登録などの重要事項について、ご実家あてに郵送いたしますので、保護者の方々も内容をご確認いただきますようお願いいたします。

- Uターン就職ガイダンス…7月23日(木) / 4・5限目
- 進路登録確認…  
経済:9月28日(月)、経営:9月29日(火)、  
商:9月30日(水)、公共経営:10月1日(木) / 終日
- 筆記試験対策講座クラス分けテスト…  
9月28日(月)～10月2日(金) / 3・4・5限目

### 4年生

企業の採用活動時期が後ろ倒しになり、就職活動が短期に集中することとなり、お疲れの方もいると思います。これからもっと暑くなり、体力面でも気力面でも疲れが出てくるとは思いますが、無理をせず「自身のための就職活動」を楽しんでください。何か困ったことや不安に思うことがあればキャリアサポート室までご連絡ください。

- 学内合同企業セミナー…  
7月21日(火)・22日(水) / 12:15～17:00

早いアクションが内定獲得への近道!  
**ROAD TO 社会人**



課外活動で人間力育成 本学の約4人に1人がクラブ生!

## 2015年度春季 主なクラブ大会成績

(6月1日現在)

### [ウエイトリフティング部]

- 第27回全日本女子学生ウエイトリフティング選手権大会
  - 女子58kg級 3位 岡本 唯衣さん(公共経営1年)
- 第31回関西学生選抜ウエイトリフティング選手権大会
  - 男子56kg級 優勝 守安 暁紀さん(公共経営2年)
  - 男子62kg級 優勝 今川 祐示さん(公共経営4年)
  - 男子62kg級 準優勝 岡田 樹さん(公共経営1年)
  - 男子69kg級 準優勝 安井 悟さん(経済2年)
  - 男子77kg級 3位 北田 翔平さん(経済2年)
  - 男子85kg級 3位 須藤 匠海さん(公共経営1年)
  - 男子105kg級 準優勝 高村 奈央穂さん(経済4年)



### [空手道部]

- 第49回関西学生空手道個人選手権大会
  - 男子組手競技+75kg級 優勝 溝口 弘樹さん(商4年)
- 第53回西日本大学空手道選手権大会 男子団体組手
  - 優秀選手賞 飯作 雄太郎さん(公共経営3年)



### [硬式野球部]

- 関西六大学野球春季リーグ戦 優勝(3季ぶり8回目)
  - 最優秀選手賞 太田 光さん(公共経営1年)
  - 最優秀投手賞 岡田 明丈さん(経済4年)
  - 首位打者 吉持 亮汰さん(経済4年)
  - 担当記者クラブ賞 太田 光さん(公共経営1年)
  - ベストナイン(三塁手) 日下部 光さん(経営2年)
  - ベストナイン(遊撃手) 吉持 亮汰さん(経済4年)
  - ベストナイン(外野手) 新谷 承基さん(経済4年)
  - ベストナイン(指名打者) 滝野 要さん(公共経営1年)



### [サッカー部]

- 第44回関西学生サッカー選手権大会 ベスト16



### [準硬式野球部]

- 阪神六大学準硬式野球連盟春季リーグ戦 優勝(3季ぶり64回目)



# 03

Shodai Spirit

課外活動は、学生が自分の意思を持ち、自分に必要な知識や能力を認識し、身に付け、他者との関わり合いや実生活の中で応用し、目の前にある課題を解決しようとする力を養成する一翼を担っています。

今年もまた、各クラブに新たな学生が加わりました。5月1日現在のクラブ生の数は1163人(体育会クラブ675人、文化会クラブ488人)となり、日々生懸命に活動しています。大学に活気をあたえ、愛校心を

を涵養させる課外活動に、皆様の暖かいご声援をよろしくお願いします。



▲座禅体験



▲飯盒炊爨



▲入学式

# 01

Freshman Orientation

## ようこそ大商大へ!! 今年も多くの学生が入学

本学では、新入生が大学生活に早く馴染めるように、そしてより良いスタートを切ることができるよう、入学式の前後1週間で行われる新入オリエンテーションを実施しています。学内オリエンテーションでは履修(授業)や大学生生活についての説明、自己紹介プログラム、健康診断などを行います。学外研修プログラムでは、新入生同士の友達づくりや、先輩学生や教職員との交流を目的に、福井県あわら市にて1泊2日の研修プログラムを実施しました。

初日は、福井県観光連盟の皆様にも協力いただき、福井市大安禅寺の副住職らの指導のもと、新入生全員が約30分間の座禅に取り組みました。初めて体験する新入生も多いこの座禅では「心が落ち着きました」ととても貴重な体験でした。感想を述べていました。

2日目は飯盒炊爨を実施し、クラス単位で協力しながらカレー作りにも励むなど、大学生活をスタートするにあたって学生間の親睦も深まり、大変有意義な1泊2日となりました。また、学外研修プログラムに参加できなかった新入生を対象に、後日、学内でフオー研修も実施しました。

新入生には本学の建学の理念である「世に役立つ人物」となるべく、同級生や先輩学生、教職員との新たな出会いを糧に、今後楽しく充実した大学生活を過ごし、成長して欲しいと願っています。

# 02

Excellent Person

## 2015成績優秀奨学生 60名を表彰!

本学では、建学の理念である「世に役立つ人物の養成」に適う事業の二環として、勉強意欲が高く、成績が優秀な学生を支援するための成績優秀奨学金制度を設けています。これは、本学学生の保護者および建学の精神に賛同する方々からの協力費(教育後援協力費)によって成り立っている事業です。

今年度は6月10日(水)にユニバーシティホール蒼天にて、成績優秀奨学金授与式を行いました。成績優秀者となった2~4年生までの計60名の学生に、谷岡一郎学長より奨学金15万円が授与されました。授賞式では谷岡学長から「今回の受賞を誇りに思い、今後頑張ってください」と激励の言葉があり、これに対し各学年の奨学生代表者は、「自身のご褒美に、卒業旅行に使います」「資格取得のために、役立てたいです」「これからも、部活動と教職を頑張っていきます」など、受賞の喜びを語っていました。今後益々のご活躍を期待致します。



▲成績優秀奨学生

大会情報など  
詳細をチェック!

- WEBサイト  
<http://ouc.daishodai.ac.jp/sports/>
- 商大スポーツ  
毎年7月、1月(年2回)発行のスポーツ新聞!  
学内で配布します!

- 闘え!商大!メールマガジン  
毎週月曜配信。登録無料!  
購読申込は、WEBサイトかQRコードから!





# 大学の講義を Check it out!

## 物の原価はこう決まる

原価の計算方法は、業種や経営方針、ビジネスのさまざまな局面によって違うもの。原価情報をうまく活用し、適正価格を導き出す力を磨きます。

その授業は...

## 原価計算論

総合経営学部  
経営学科主任  
和田 伸介 教授



「原価計算論」の講義では、企業会計における原価計算の役割を理解し、企業組織における原価情報の活用方法を理解することを目的としています。とりわけ、理論と計算を重視し、原価計算に関する知識を一つ一つ積み上げていくために、解説と練習問題を繰り返しながら授業を進めています。まず、製品の原価を正確に計算することが重要ですが、それと同時に、経営管理との関連においては、担当者に必要な原価情報を適時的に提供することも、原価計算システムの重要な役割のひとつです。現代的な原価計算論では、計算思考からマネジメント思考へと考え方の重点が移行しており、このような変化を講義内容に反映させるかたちで、具体的なケースを素材として意思決定計算、統制計算そして調整計算という3つの局面での原価情報の利用について解説し、原価情報の活用方法をわかりやすく説明しています。また、企業組織において、どのような原価情報が求められているのかを明確にしなければなりません。現在では、実にさまざまな形態をもつ原価計算手法があり、目標原価計算、ライフサイクル原価計算、活動基準原価計算、品質原価計算、環境原価計算、病院原価計算などを取りあげています。これらの原価計算の展開に見られるように、製造業だけではなく、近年では金融機関や医療機関などのサービス業における原価計算システムの利用方法に関する議論が活発になされており、サービス業における組織の効率性を高め、原価管理をどのように実施していくのかについて高い関心が寄せられています。講義では、コスト・マネジメントの諸技法を紹介し、企業実務に導入されている原価計算手法を説明することに加え、原価計算システムが抱える問題点を整理しつつ、今後の原価計算論の新たな発展を考えていきます。

## エコ活動に 取り組んでいます!



本学では、エコ活動の一環として2015年度もクールビズを実施しています。5月1日(金)～10月31日(土)の冷房期間中、冷房設定温度を28℃としています。対象となる施設は、講義室・GATEWAY・蒼天・Re/Ra/Ku・ラビックホール・S-terrace・研究室・各事務室などです。期間中の男性職員の服装は、クールビズスタイル(ノーネクタイ)になります。また、全国的に求められている節電に協力するために、キャンパス全体の節電にも積極的に取り組んでいます。本学へお越しの際はご理解とご協力の程をお願いします。

## 2014年度 クールビズ・節電実施による成果

- 削減されたガス量:  
原油に換算して23.0kl(ドラム缶115本分)
- 削減されたCO<sub>2</sub>量:  
41.0t(これは杉の木が1年間に吸収する量に換算して2,929本分)

## 河内学公開講座 「河内の宗教世界」について

商業史博物館が行う地域連携事業として「河内学」をテーマとした公開講座を開催します。

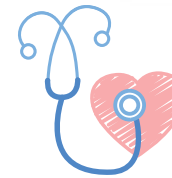


- 日時(全て14:00～16:00):
- 8月22日(土)「河内の歴史と宗教」 石上敏氏(大阪商業大学教授)
  - 8月29日(土)「枚岡神社の歴史と行事」 山根真人氏(枚岡神社欄宜)
  - 9月5日(土)「河内と善光寺」 伊藤純氏(大阪歴史博物館学芸員)
  - 9月12日(土)「河内のキリシタン史」 久米雅雄氏(大阪芸術大学客員教授)
  - 9月19日(土)「河内の仏像」 長谷洋一氏(関西大学教授)
- 会場:ユニバーシティホール蒼天・4号館432教室(定員300名)
- 参加費:全5講 3,000円(本学学生は無料)

お問い合わせは、学術研究事務室まで。  
☎06-6785-6139

## 学生定期健康診断について

本学では学校保健安全法に基づき、毎年3～4月に全学生に対し定期健康診断を実施しています。平成27年度の学内での受診率は4月末時点で94.6%です。まだ230名程度の未受診者がいます。健康診断で所見の認められた学生、および未受診の学生に対し、呼出し(掲示・通知・電話など)を行っています。まだS-Navi!を確認されていない又は、健康診断を受診していない学生は至急保健室まで。



## 「昭和のゲーム大集合展」を開催します!

昭和90年にあたる今年、展示内容を一つの時代に絞り、昭和をテーマとし、昭和の時代に作られたさまざまなゲームを展示します。昭和という激動の時代に、どのようなゲームがありどのように変わっていったのか、昭和のゲームの果たした役割を考える昭和の一大回顧展となります。



展示:  
●昭和のゲーム史 ●テーマ別ゲーム  
●昭和のゲームメーカー ●触って遊べるコーナー

期間:7月4日(土)～8月8日(土)  
10:00～16:30

場所:学術センター U-BOX3階  
入場料:無料  
お問い合わせは、  
アミューズメント産業研究所まで。  
☎06-6618-4068  
☎06-6618-4069

お問い合わせは、  
図書館事務室まで。  
☎06-6781-5280  
✉lib@oucow.daishodai.ac.jp



## 図書館利用のご案内

図書館では、授業のカリキュラムに沿った書籍を中心に、話題本や資格・就職関係図書、情報誌など幅広く取り揃えています。学生選書スタッフが選書した本、学長・館長はじめ諸先生方が推薦された本もコーナー配置し、人気を得ています。利用登録により、学生以外の方も利用できます。7月には「上半期ベストセラー」「夏休みは図書館へ寄り道」をテーマに、関連図書の展示を行います。保護者の皆様もぜひご利用ください。

- 利用登録時には次の3点が必要です
- ①公的機関発行の身分証明書
  - ②写真(横3cm×縦4cm、返却不可)
  - ③年間利用登録料1,000円

開館時間	月～金	土	日・祝
通常授業時		9:00～18:00	9:00～18:00 (2階のみ)
ウォーミングアップ週間 (授業・試験の準備期間)	8:00～22:00	8:00～22:00	
夏期・冬期・春期休業期間	9:00～18:00		閉館

お問い合わせは、図書館事務室まで。  
☎06-6781-5280  
✉lib@oucow.daishodai.ac.jp

## Campus Schedule 2015年7月～2016年1月

※日程・内容などは、変更になる場合があります。

10月31日(土) 第13回大商大ビジネス・アイデアコンテスト	7月19日(日)・26日(日) オープンキャンパス
11月3日(火・祝) 火曜日通常授業	7月20日(月・祝) 月曜日通常授業
11月23日(月・祝) 月曜日通常授業	7月30日(木)～8月5日(水) 前期試験期間
12月24日(木)～1月5日(火) 冬期休業期間	8月2日(日)・8日(土)・23日(日) オープンキャンパス
1月6日(水) 後期授業再開	8月6日(木)～9月24日(木) 夏期休業期間
1月6日(水)・7日(木) 修士論文受付期間	9月3日(木) 成績発表(前期卒業対象者のみ)
1月6日(水)～8日(金) 卒業論文受付期間	9月7日(月)～9日(水) 追・再試験期間
1月16日(土)・17日(日) 大学入試センター試験 (学内立入禁止)	9月12日(土) 成績発表
1月20日(水) 学長褒賞式	9月13日(日) オープンキャンパス
1月27日(水)～2月6日(土) 学年末・後期試験期間	9月17日(木) 学位記授与式(前期卒業)
	9月20日(日)・27日(日) 教育懇談会
	9月24日(木) 前期終了
	9月25日(金) 後期授業開始
	9月25日(金)～10月1日(木) 後期履修登録期間
	9月28日(月) 後期学費納入期日
	10月12日(月・祝) 月曜日通常授業
	10月30日(金)～11月1日(日) 御厨祭(大学祭)

CHECK!

## 「大商大ビジネス・アイデアコンテスト」 ファイナルプレゼンテーション&表彰式を 10月31日(土)に開催します!!

学生が広く社会に対する関心を持ち、また日々の学修の成果を活用して、新ビジネスの芽を発見し提案することを通じて、起業家精神の涵養と起業家的な資質・能力の育成を目指すコンテストです。10月31日(土)には、1・2次審査を通過したファイナリスト達による公開プレゼンテーションを実施します。

### 【ファイナルプレゼンテーション】

日時	10月31日(土) 御厨祭(大学祭)2日目
場所	ユニバーシティホール蒼天
審査内容	7分間のプレゼンテーション審査
表彰	●学長賞【1名】 ●副学長賞【1名】 ●東大阪商工会議所会頭賞【1名】 ●NPO法人東大阪地域活性化支援機構 理事長賞【1名】 他



お問い合わせは、社会連携・研究支援課まで。☎06-6785-6262

CHECK!

## 学費の納入をチェック!!

学費の納入は、口座振替(口座引落)で、今年度より年2回納付制度に変更となっています。預金口座振替依頼書(新入生のみ)及び口座振替通知を新入生は3月、2年生以上は2月に保証人の方へ送付しています。右記の期日に口座振替を行いますので、各期日の前日までに口座残高のご確認をお願いします。

前期納入期日	2015年 4月27日(月)
後期納入期日	2015年 9月28日(月)

## 親子3代表彰制度について

親子3世代(祖父母、父母、孫\*)にわたり本学に入学された方々に対して、本学への愛校心を涵養する制度として、平成25年度より「親子3代表彰制度」を設けています。本学および(前身の)大阪城東大学に3世代まで卒業(在籍)されていたら、7月末日までに学生生活課までご連絡ください。(※3世代は原則、直系。退学・除籍者は対象となりません)  
お問い合わせは、学生生活課まで。☎06-6782-2297



CHECK!

## 前期試験のお知らせです

7月30日(木)～8月5日(水)の期間で2015年度前期試験を行います。試験に関する注意事項や試験の時間割は、試験期間のおよそ2週間前に教務課の掲示板やS-Navi! などでお知らせします。なお、学生への成績発表も9月12日(土)～10月2日(金)の期間でS-Navi!(パソコン版のみ)からの確認となります。保護者の皆様には、9月下旬に別途、成績通知書を郵送します。単位取得状況などは、教育懇談会の際にも具体的にお話しできますので、皆様のご参加をお待ちしています。





## 課外活動に係る課題と解決に向けて —お詫びとご報告—

大阪商業大学  
学長 谷岡一郎

この度、本学のスポーツクラブにおきまして、事案が発生し逮捕者を出すという事態となりました。当該事案の被害者、保護者に心よりお詫びを申し上げます。また、在校生、保護者、卒業生並びに関係者各位にご心配おかけいたしましたことを深く反省し、お詫びを申しあげる次第でございます。

本学は1949年に新制大学として開設以来、学業はもちろん、スポーツ・文化に関わる課外活動が若者の育成・成長に欠くことのできないものと考え、クラブ単位での活動の発展を促進してまいりました。その結果、全日本レベルで活躍するクラブも複数現れ、活躍した学生は社会においても多くの実績を残しております。歴史を誇りに思い、伝統を後輩の育成に活かすべく、平成26年度に「大阪商業大学スポーツ憲章」を制定し、スポーツをする学生、保護者、卒業生あるいは地域に本学の志を広く開示しました。

今回の事案は、上記に基づきスポーツの振興施策を再考する取組を始めた矢先の出来事でありました。この事案で我々が委縮し、その歩みを止めることがあってはならないと思料いたします。事案を克服し、課外活動の支援体制を再整備し、あらたな取組に向けて前進することが、御心配・御迷惑をおかけしました皆様の負託に応える唯一の道であると確信しております。さらに、このことが学生の就業、就職に何ら影響の出ないように現在努めているところでございます。

今後、スポーツ学生、在校生、保護者、卒業生など関係者各位と広く意見を交わし、速やかに問題の解決と次代に向けての取組を推進してまいりたいと存じます。

保護者の皆様には、本学の意図するところを御理解いただき、御支援を賜りますようお願いを申し上げます。

### 建学の理念 世に役立つ人物の養成



### How to 教育懇談会

申込締切 7月17日(金) 必着

右記の日程で、教育懇談会を開催します。教育懇談会では、本学の教育方針・就職支援・学生支援について紹介します。また、ご子女の修学・学生生活・就職状況などを個別に説明します。教職員と保護者の方々との交流会も用意しています。

詳しくは、同封の『教育懇談会のしおり』をご覧ください。保護者の皆様のご参加をお待ちしています。

日程	地域
9月20日(日)	本学
9月27日(日)	福井・岡山・広島 徳島・高松・松山・高知

### Pitari アンケートにお答えください。

保護者の皆様からご意見・ご感想をお待ちしています。アンケートにお答えいただいた方の中から、抽選で50名様に「図書カード(500円分)」を進呈します。当選者の発表は、賞品の発送をもってかえさせていただきます。

回答締切  
9月18日(金) 必着

#### 回答方法

- ① アンケート用紙を郵送(切手不要)  
同封のアンケート用紙(宛名ラベルシールが貼られています)に、必要事項をご記入の上、同封の封筒(教育懇談会の参加票郵送と兼用になっています)に入れて、ご投函ください。
- ② アンケート用紙をFAX 06-6781-8438  
同封のアンケート用紙(宛名ラベルシールが貼られています)に、必要事項をご記入の上、上記FAX番号へご返送ください。
- ③ アンケートフォームに入力 <http://ouc.daishodai.ac.jp/campuslife/magazine/pitari.html>  
上記WEBページにアクセスいただき、アンケートフォームに必要事項をご入力後、送信ボタンを押してください。



【個人情報の取り扱いについて】  
お預かりしました皆様の個人情報は、安全かつ適切な管理を行います。アンケートは回答方法によって、お答えいただく内容が一部異なります。お答えいただいた内容を本誌で紹介することがあります。その際は、個人を特定しないよう掲載します。あらかじめご了承ください。



【経済学部】経済学科  
【総合経営学部】経営学科・商学科・公共経営学科

Pitari[ピタリ]vol.13 2015年7月1日発行

〒577-8505 大阪府東大阪市御厨栄町4-1-10

TEL 06-6782-2297(学生生活課直通) FAX 06-6781-8438

URL <http://ouc.daishodai.ac.jp>

本冊子は大阪商業大学教育後援運営委員会からの支援事業により製作されたものです。